

Agera för säker vård

Lära, förbättra och följa upp omvårdnads kvaliteten
med patienten i fokus

Bakgrund

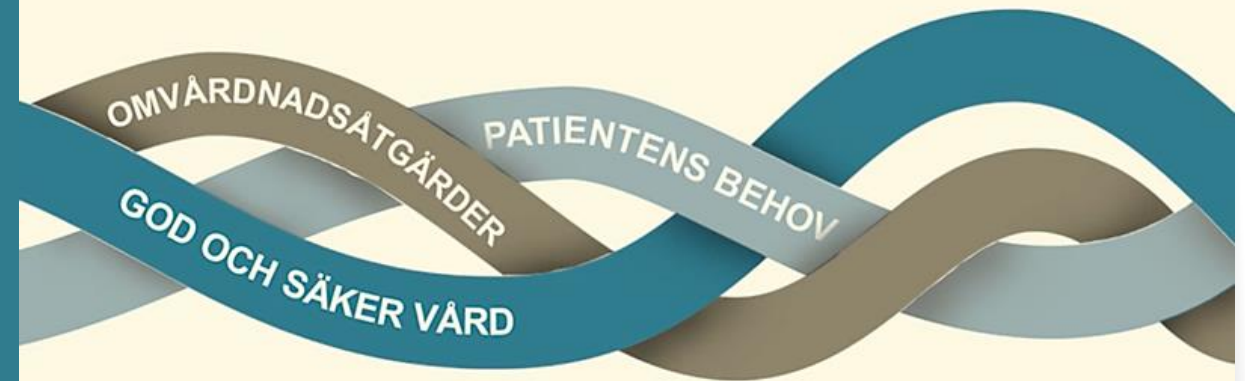
-betydelsen av att mäta omvårdnads kvalitet

Varför ska vi mäta omvårdnads kvalitet?

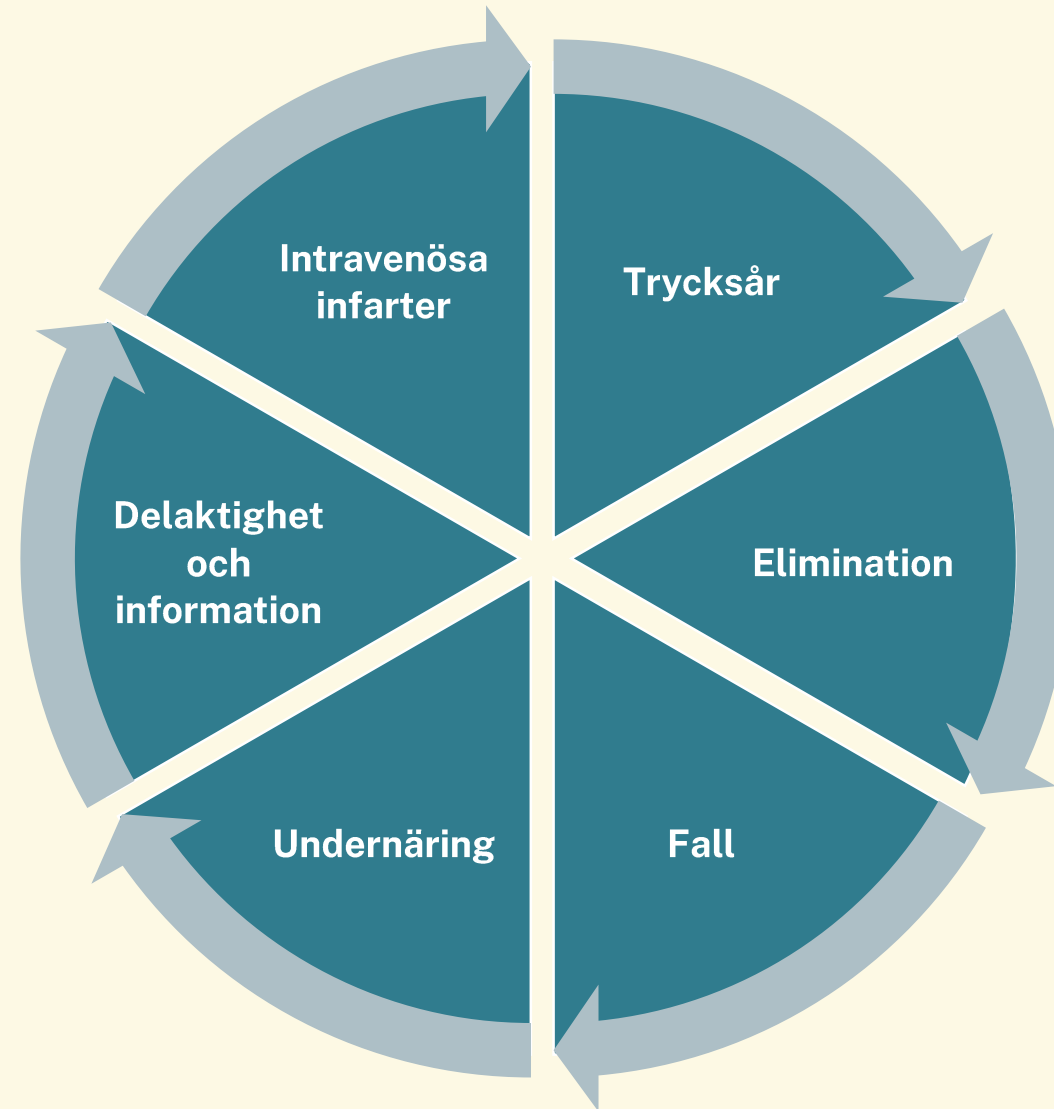
- Hög patientsäkerhet är ett grundläggande krav som ställs på hälso-och sjukvården.
- Omvårdnadens betydelse för en hög patientsäkerhet är väl förankrat i tidigare forskning.
- Är viktigt att följa upp och mäta omvårdnads kvalitet ur ett helhetsperspektiv för att förhindra vårdskador.
- Omvårdnadsåtgärder som utförs med god kvalitet utifrån patientens behov är avgörande för att vården ska vara god och säker.
- Behov av att skapa lärande och engagemang där mätning av omvårdnads kvalitet kan användas som underlag till utveckling och förbättring.

Vad är PPM omvårdnad?

- Vid en PPM av omvårdnadens kvalitet mäts aktiviteter som är kopplade till omvårdnad och delaktighet.
- Mätningen innefattar observation, bedömning, journalgranskning samt frågor till patienten.
- Möjliggör ett lärande i realtid där bristande omvårdnadsåtgärder kan upptäckas under vårdtiden.
- Utförs av en sjuksköterska med hög omvårdnadskompetens.
- Resultatet ger ett underlag för reflektion där arbetssätt och omvårdnadsrutiner kan diskuteras.



PPM omvårdnad ser till helheten



Modell



Metod

punktprevalensmätning



Instrument

digitalt enkätverktyg med
möjlighet att utforma och ta ut
rapporter



Information

instruktion, utbildningsfilm och
patientinformation

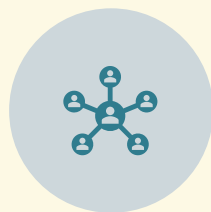
Process för utveckling av modell



Arbetsgrupp
augusti 2022.



Riskområden
identifierades.



Frågorna
formulerades i
samverkan med
kliniskt verksamma
sjuksköterskor och
områdesexperter.



Två tester:
november 2023
och april 2024.



Professorer i
omvårdnad
medverkade i
utvärderingen.
Regional grupp
med chef-
sjuksköterskor
bildade
referensgrupp.



PPM omvårdnad
införs vecka 41
2024.

PPM omvårdnad

Har tagits fram inom ramen för Region Skånes handlingsplan för ökad patientsäkerhet.



Involverar patienten och ökar uppmärksamheten hos vårdpersonalen.

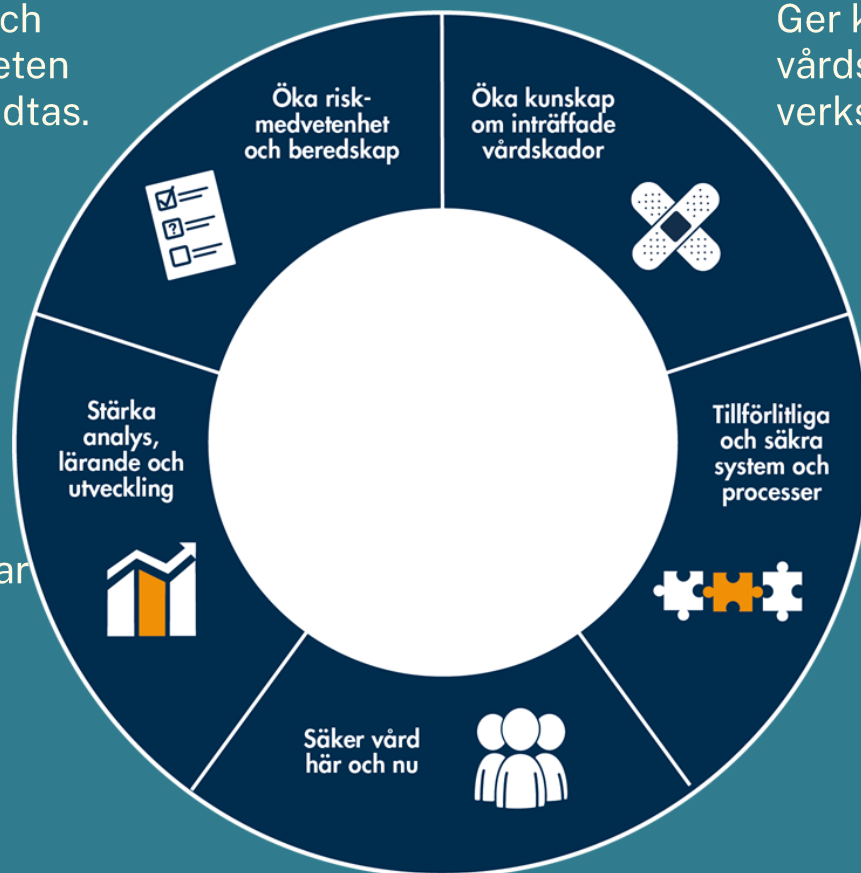
Bidrar till ett aktivt arbete att identifiera och minimera risker och skador, såväl vid mätning som mellan mätningar.

Ger underlag till adekvat kunskap och kompetens.

PPM omvårdnad

Uppmärksammar på vilka risker och vårdskador som finns i verksamheten och vilka åtgärder som behöver vidtas.

Ger kunskap om vilka skador eller vårdskador som patienterna i verksamheten har eller riskerar att få.



Ger en överblick över vad som fungerar bra och mindre bra, på alla nivåer i organisationen. Förutsättningar för lärande och utveckling skapas.

Undersöker följsamheten till befintliga system och processer. Dessa kan behöva utvärderas och justeras.

Identifierar risker här och nu och gör det möjligt att agera innan vårdskada har inträffat eller säkerheten hotas.


Nytta och effekter

- Utgår från hela patienten - ser omvårdnaden som en helhet.
”Det är viktigare att veta vilken slags människa som har en sjukdom, än vilken slags sjukdom en människa har.”
- Involverar patienten.
- Utgår från medarbetarens engagemang, delaktighet och förståelse för den egna insatsen och verksamhetens rutiner. Att använda kompetens rätt Här och Nu.
- Möjliggör anpassning till sjukvårdens ständiga utveckling genom reflektion och lärande. Var befinner vi oss och vart är vi på väg?
- Bidrar till en ökad patientsäkerhet genom ökad riskmedvetenhet och ett öppet patientsäkerhetsklimat.

Reflektioner från en vårdavdelning

Filmen är producerad av Monica Bergenek och Erik Hjortek, vårdutvecklare på Skånes universitetssjukhus.





PPM omvårdnad gör skillnad för patienten genom medarbetarens kunskap, kompetens och engagemang

OMVÅRDNADSÅTGÄRDER

PATIENTENS BEHOV

GOD OCH SÄKER VÅRD

FRÅGOR?